

La prise de décisions fondée sur des données probantes



National Collaborating Centre
for Methods and Tools
Centre de collaboration nationale
des méthodes et outils

Développement des capacités pour
la santé publique fondée sur des données probantes

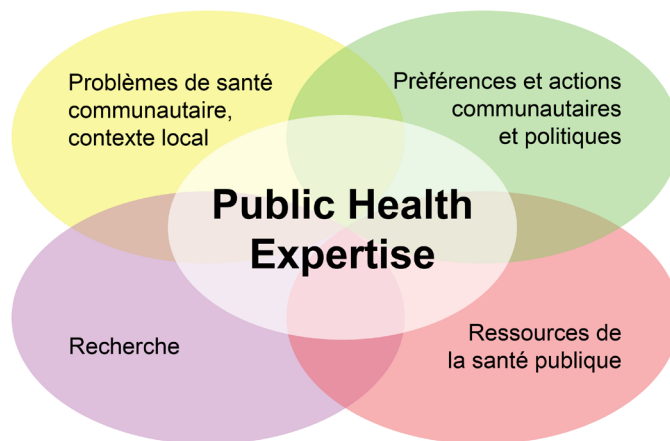
Un modèle de prise de décisions fondée sur des données probantes en santé publique

La prise de décisions fondée sur des données probantes consiste à intégrer dans le processus de prise de décisions les meilleures données probantes issues de la recherche existantes.

Des facteurs additionnels — les problèmes de santé communautaire et le contexte local, les préférences et les actions communautaires et politiques, ainsi que les ressources de la santé publique — jouent aussi un rôle important. Ces quatre domaines sont représentés par les ovales de couleur dans l'image de droite, et ils peuvent influencer les décisions.

Ce modèle est dynamique et les divers facteurs peuvent avoir une importance différente dans la décision finale.

Le tableau ci-dessous donne des exemples de données probantes pouvant influencer la prise de décision.



Un modèle des différents facteurs à considérer au moment de prendre une décision fondée sur des données probantes en santé publique

Facteur(s)	Sources de données probantes à considérer
Données probantes issues de la recherche	<ul style="list-style-type: none"> • Les données probantes qualitatives ou quantitatives les plus pertinentes et de la meilleure qualité que l'on peut trouver • Des résultats de recherche provenant d'une diversité de disciplines et de secteurs qui concernent la santé publique
Problèmes de santé communautaire, contexte local	<ul style="list-style-type: none"> • Des données de surveillance et des rapports de situation sur la santé communautaire pour déterminer l'ampleur du problème de santé dans le contexte local • L'ampleur et l'importance du problème comparativement à d'autres préoccupations de santé communautaire
Préférences et actions communautaires et politiques	<ul style="list-style-type: none"> • Les besoins et les intérêts des membres de la communauté • Le soutien ou l'opposition du public et des responsables gouvernementaux • Le climat politique actuel (à l'échelle locale, régionale, provinciale, fédérale) • Le climat organisationnel/institutionnel actuel
Ressources de la santé publique	<ul style="list-style-type: none"> • Ressources financières • Ressources humaines (personnel/effectifs, soutien administratif, soutien de la direction) • Matériel (espace de travail, ordinateurs, fournitures)

Le Centre de collaboration nationale des méthodes et outils (CCNMO) est hébergé par l'Université McMaster et financé par l'Agence de la santé publique du Canada. Les opinions exprimées ici ne représentent pas nécessairement celles de l'Agence de la santé publique du Canada.

© Centre de collaboration nationale des méthodes et outils, 2009 (mise à jour : 2010, 2011, 2012, 2014, 2015, 2018).

Entrez en contact avec nous
www.ccnmo.ca | ccnmo@mcmaster.ca

